



Magische Kraft der Zauberkristalle.



Mit Mut und Selbstvertrauen löst ihr die Aufgaben. Traut ihr euch?

Bei der Überquerung der Berge auf der geheimen Schmuggelroute hat der Säumer, der Gruber Franz, die Zauberkristalle verloren. Das Gefäß auf seinem Saumpferd hatte ein Loch. Die Kristalle sind an verschiedenen Stationen herausgepurzelt und haben sich in ganz normale Kieselsteine verwandelt. Seine Frau, die Felberbäurin, die Anna hat recht geschimpft mit ihm und fest-gestellt, dass er es alleine nicht schaffen wird, die Kristalle wieder zu finden. Er braucht Unterstützung – wollt ihr dem Gruber Franz helfen?

Mit Mut und Geschick könnt ihr gemeinsam die gestellten Aufgaben meistern und das Rätsel des richtigen Zauberspruchs lösen.

Die Steine verwandeln sich zurück in kostbare Zauberkristalle. Und vielleicht hat der Gruber Franz auch eine kleine Belohnung für euch hinterlegt.

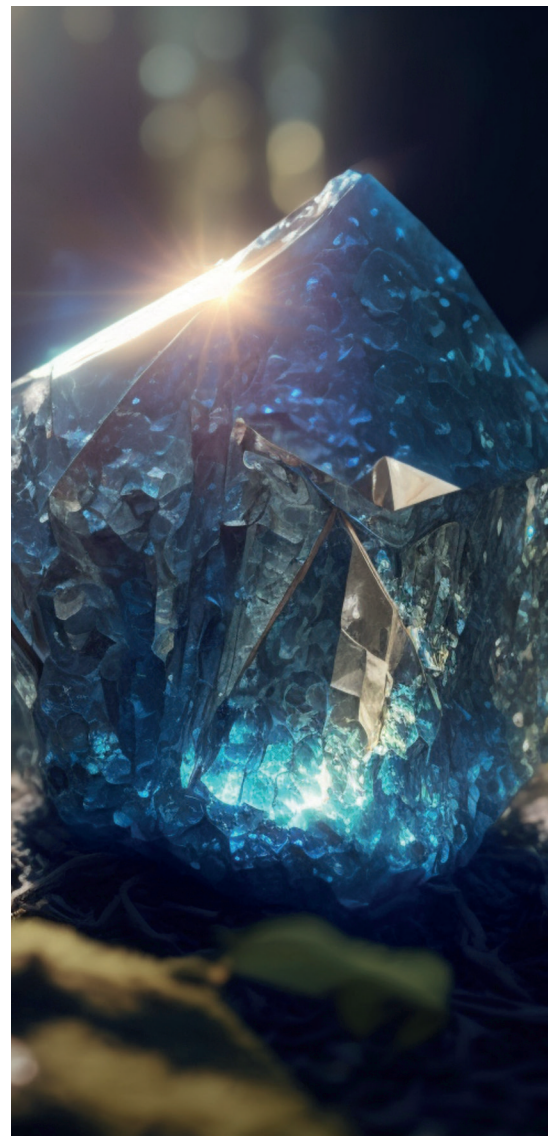
Hokuspokus Haselnuss, Säumerbein und
Pferdefuß, damit der Trick gelingen muss!!!

Zauberstab, Zylinderhut, Zaubergeister, helft jetzt gut!

Ab 6 Jahren – mind. 5 Kinder / max. 15 Kinder
Bis zu 2 Begleitpersonen

- | | |
|--|--------------|
| • Eintritt Museum | € 4,60 p.P. |
| • Geburtstagspauschale
(Kuchen + Snacks werden mitgebracht) | € 8,50 p.P. |
| • Geburtstagspauschale
inkl. Kuchen, Snacks und Getränke | € 12,50 p.P. |

Das Geburtstagskind ist gratis!





Hexenzauber / Zauberkristalle



Die Zauberkristalle im Museum wurden von einer der letzten Hexen in Mittersill verzaubert und sind unsichtbar geworden. Sie hat geschimpft und geflucht, als sie auf ihrem Besen davongeflogen ist und geschworen, niemand wird je alle Rätsel richtig lösen und den Zauberspruch herausfinden, der die Kristalle wieder sichtbar macht.

Wenn ihr den Hinweisen folgt und die gestellten Aufgaben mit Geschick richtig meistert, könnt ihr es gemeinsam schaffen, den richtigen Zauberspruch zu finden und die Kristalle wieder sichtbar machen.

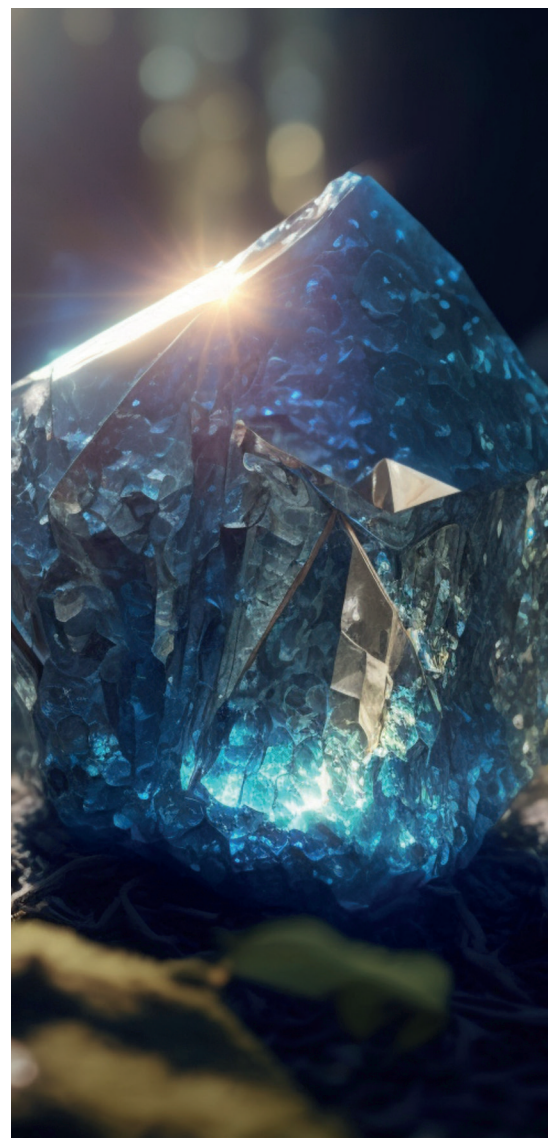


Ene Meine Hexenhein, was unsichtbar, soll
sichtbar sein! Hexenwichtel, Zaubergeister,
ICH bin hier der Zaubermeister!

Ab 6 Jahren – mind. 5 Kinder / max. 15 Kinder
Bis zu 2 Begleitpersonen

- | | |
|--|--------------|
| • Eintritt Museum | € 4,60 p.P. |
| • Geburtstagspauschale
(Kuchen + Snacks werden mitgebracht) | € 8,50 p.P. |
| • Geburtstagspauschale
inkl. Kuchen, Snacks und Getränke | € 12,50 p.P. |

Das Geburtstagskind ist gratis!





Kunstraub im Felberturm Museum

Blauchlicht auf dem Museumsgelände. Der Alarm wurde ausgelöst! Es muss ein wertvolles Stück aus dem Museum entwendet worden sein. Die Polizei ist ratlos?????

Ein oder mehrere Diebe haben sich in der Nacht ins Museum geschlichen ... oder sind sie sogar eingebrochen? Gibt es Spuren eines Einbruches??? (kaputtes Schloss – Glassplitter einer zerbrochenen Scheibe) In der Museumsausstellung ist ein leerer Platz – es fehlt ein wertvoller Gegenstand. Findet heraus wo dieser gestanden hat? Gibt es einen Hinweis darauf, was es für ein Gegenstand sein könnte?

Mit dedektivischem Geschick – messerschafer Kombinationsgabe und mutigen Strategien findet ihr das Versteck der Diebe und holt das wertvolle Stück zurück ins Museum. Es wartet eine Belohnung auf euch.

Ab 10 Jahren – mind. 5 Kinder / max. 15 Kinder
Bis zu 2 Begleitpersonen

- Eintritt Museum € 4,60 p.P.
- Geburtstagspauschale
(Kuchen + Snacks werden mitgebracht) € 8,50 p.P.
- Geburtstagspauschale
inkl. Kuchen, Snacks und Getränke € 12,50 p.P.

Das Geburtstagskind ist gratis!





Vom kleinen Noriker-Fohlen ...

Ein kleines Noriker-Fohlen (ohne Namen) kommt auf die Welt – es ist so klein und traurig, denn die Mama ist gestorben. Viele Aufgaben und Rätsel warten auf das kleine Fohlen.

Mutlos und alleine streift es herum – dabei träumt es davon ein mutiges, starkes Pferd zu werden. Aber wie??

Nur mit deiner Hilfe kann dieser Traum vom Fohlen in Erfüllung gehen. Mit Mut und Selbstvertrauen könnt ihr es gemeinsam schaffen die Aufgaben und Rätsel zu lösen, damit aus dem traurigen Fohlen ein echtes Siegerpferd wird.

Bist du bereit? Na dann los!!

Ab 6 Jahren – mind. 5 Kinder / max. 15 Kinder
Bis zu 2 Begleitpersonen

- | | |
|--|--------------|
| • Eintritt Museum | € 2,50 p.P. |
| • Geburtstagspauschale
(Kuchen + Snacks werden mitgebracht) | € 8,50 p.P. |
| • Geburtstagspauschale
inkl. Kuchen, Snacks und Getränke | € 12,50 p.P. |

Das Geburtstagskind ist gratis!

